

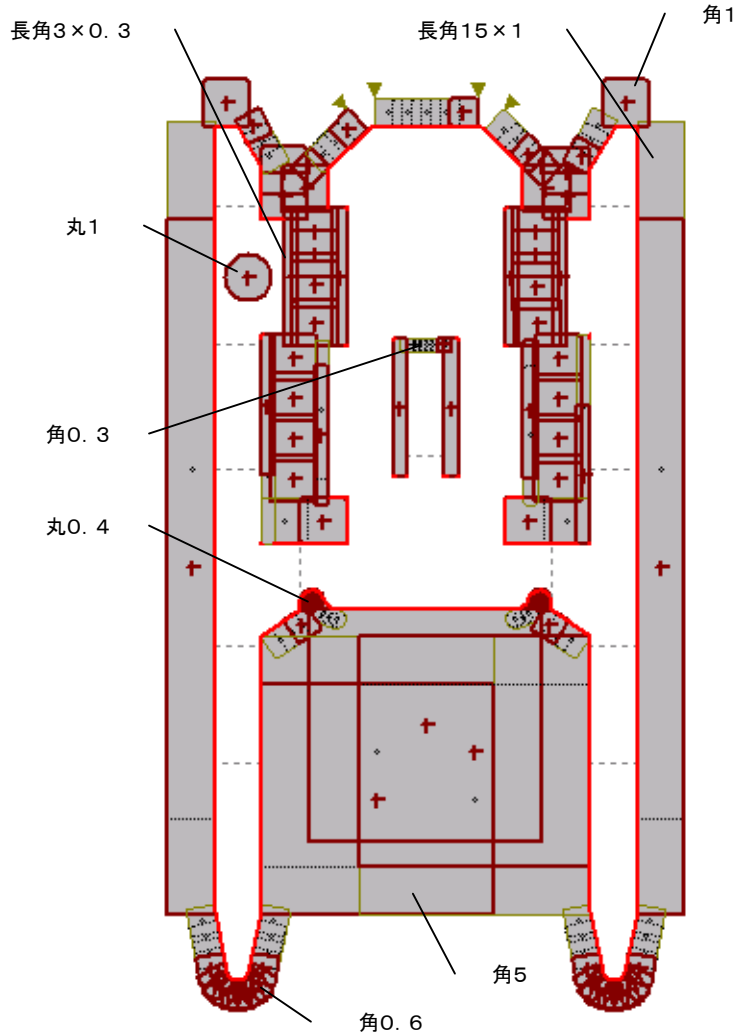
超精密部品加工の構造改革

当社の実加工によるサンプルです

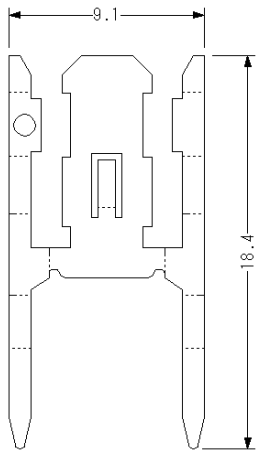
- ◆ サンプル名称 : 「コネクタ」
- ◆ 板厚・材質 : りん青銅 0.1t
- ◆ プログラミング時間 : 約2時間
- ◆ 段取り・調整時間 : 約2時間
- ◆ 加工時間 : 1分41秒



[金型割付図]



[展開寸法]



[使用金型]

- 丸0.4
- 丸1.0
- 角0.3
- 角0.6
- 角1
- 長角3×0.3
- 長角15×1
- 下向き曲げ1mm
- 上向き曲げ1mm
- 上向き曲げ10mm

[ポイント]

- 2方向から曲げこんだ先端の合わせ具合
- 左右対称の曲げ

◆ MERC加工の特徴 ◆

- プレス金型を作る事なく、汎用金型の組合せにより精密プレス加工部品を「1個から」製作可能です。
- 試作、開発段階のリードタイムの圧倒的な時間短縮が可能です。
- 設計変更に対し、上図の様なCAMまで出来ていれば、WindowsPC上の簡単なコマンド操作で寸法、形状変更に対応します。
- 一度製作したプレス部品は「データで」保存しますので、数年後にも「1個だけ」全く同じものを製作する事が可能です。
- 量産金型を製作する際に、順送工程設計、素材・金型干渉、曲げ角度などを「現物サンプルを見て」確認する事が出来ます。